



Rail Baltica projekta virzība Rīgas pilsētas centrālās daļas attīstības kontekstā

PhDc Geogr. **Andis Kublačovs**

Latvijas Teritoriālpilnotāju Asociācijas sanāksme
Rīgā, 2018.gada 30.maijā

Brief about Rail Baltica



Main objectives of the RB project

- To integrate the Baltic States within the European railway network, covering Poland, Lithuania, Latvia, and Estonia.
- To contribute to mobility of inhabitants and cargo shipments on the North-South axis as well as to a sustainable and diversified development of national economies, along with the competitiveness, to connect the metropolises Tallinn–Riga–Kaunas–Warsaw–Berlin by fast and eco-friendly railway transport traffic.

Project implementers

- The RB project is being implemented by the three Baltic States – Estonia, Latvia and Lithuania.
- The Beneficiaries of the RB are three Baltic States ministries. Together they established a joint venture, RB Rail AS, to be the main coordinator.
- RB Rail will supervise all construction works, however construction will be carried out by the implementing bodies.
- In Latvia the national implementing body is company - **Eiropas Dzelzceļa līnijas**.

Benefits from integration of RB within Riga multimodal transport hub:

- Improved transport mobility and safety as well as accessibility for people with disabilities;
- Passengers travelling on both railway gauges being served;
- New Elizabetes -Timoteja street conjunction to relieve traffic on nearby streets;
- A connection established between the city centre and Pardaugava: a bridge over River Daugava with pedestrian and cycling paths; two parts of Riga linked: Old Town and Riga Central Market linked both - visually and functionally;
- The renovation of southern side of Riga Central Railway Station resulting in quality public outdoors premises.

Rail Baltica key facts



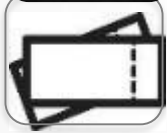
240km/h: highest speed:

240km/h passenger trains; 120km/h freight trains



728 km: total length in Baltics

235 km in LV, 229km in EST, 264 km in LT



26 EUR: ticket price Riga – Tallinn



3.7 billion EUR: Investment, EU support - 85%



4.1h: passenger travel time from Tallinn to Lithuania's border
For cargo trains – 10.4 h



Passenger Stations in Riga: Riga main station, Riga airport

Passenger Stations in Tallinn: Tallinn, Ülemiste

Data source: www.railbaltica.org,
www.railbaltica.info

General timeline for Rail Baltica implementation



Ilgspējīgas attīstības konsultatīvās koordinācijas padomes Rail Baltica projekta sniegto papildus iespēju realizēšanai Rīgā

Galvenās iesaistītās puses

- RB Rail
- Satiksmes ministrija
- **SIA «Eiropas dzelzceļa līnijas»**
- Rīgas dome
- Ilgtspējīgas attīstības konsultatīvās koordinācijas padome Rail Baltica projekta sniegto papildus iespēju realizēšanai Rīgā (2017.g. 7.novembra MK noteikumi Nr. 663 (prot. Nr. 55 20. §))
- Ilgtspējīgas attīstības konsultatīvās koordinācijas padomes darba grupa (ekspertu grupa) Rail Baltica projekta sniegto papildus iespēju realizēšanai Rīgā

Ilgtspējīgas attīstības konsultatīvās koordinācijas padome Rail Baltica projekta sniegto papildus iespēju realizēšanai Rīgā

- 4.1. satiksmes ministrs – padomes priekšsēdētājs;
- 4.2. Rīgas domes priekšsēdētājs – padomes līdzpriekšsēdētājs;
- 4.3. Ministru prezidenta biroja pārstāvis;
- 4.4. Satiksmes ministrijas pārstāvis;
- 4.5. Kultūras ministrijas pārstāvis;
- 4.6. Finanšu ministrijas pārstāvis;
- 4.7. Tieslietu ministrijas pārstāvis;
- 4.8. Vides aizsardzības un reģionālās attīstības ministrijas pārstāvis;
- 4.9. Rīgas pašvaldības pārstāvis;
- 4.10. Rīgas pilsētas būvvaldes pārstāvis;
- 4.11. Rīgas pašvaldības aģentūras "Rīgas pilsētas arhitekta birojs" pārstāvis;
- 4.12. akciju sabiedrības "RB Rail" pārstāvis;
- 4.13. sabiedrības ar ierobežotu atbildību "Eiropas dzelzceļa līnijas" pārstāvis;
- 4.14. valsts akciju sabiedrības "Latvijas dzelzceļš" pārstāvis;
- 4.15. Valsts dzelzceļa tehniskās inspekcijas pārstāvis;
- 4.16. Rīgas vēsturiskā centra saglabāšanas un attīstības padomes pārstāvis;
- 4.17. Nacionālās arhitektūras padomes pārstāvis;
- 4.18. Valsts kultūras pieminekļu aizsardzības inspekcijas pārstāvis;
- 4.19. Latvijas teritoriālpilnotāju asociācijas pārstāvis;**
- 4.20. Latvijas Universitātes pārstāvis.

Ilgtspējīgas attīstības konsultatīvās koordinācijas padomes darba grupa Rail Baltica projekta sniegto papildus iespēju realizēšanai Rīgā

1.1. Darba grupas vadītājs:

Dins Merirands Satiksmes ministrijas valsts sekretāra vietnieks;

1.2. Darba grupas vadītāja vietnieki:

Armands Krūze Rīgas domes Pilsētas attīstības departamenta direktora p.i.;

Agnis Driksna SIA “Eiropas dzelzceļa līnijas” Attīstības un sadarbības departamenta direktors;

1.3. Darba grupas locekļi:

Daiga Dolģe Satiksmes ministrijas Finanšu un attīstības plānošanas departamenta vecākā referente;

Edgars Rezebergs Satiksmes ministrijas Dzelzceļa departamenta projekta vadītājs;

Mārcis Zicmanis Satiksmes ministrijas Investīciju departamenta TEN-T tīkla infrastruktūras attīstības projektu nodaļas vecākais eksperts - projektu koordinators;

Ģirts Bramans AS “RB Rail” reģionālais vadītājs Latvijā;

Kristīne Krūmiņa SIA “Eiropas dzelzceļa līnijas” Juridiskā departamenta direktore;

Ilze Purmale Rīgas domes Pilsētas attīstības departamenta Pilsētvides attīstības pārvaldes vadītāja, direktora vietniece pilsētvides attīstības jautājumos;

1.4. Padomē pārstāvēto institūciju deleģētie eksperti:

Edmunds Valpēters Rīgas domes Satiksmes departamenta Transporta būvju uzturēšanas un būvniecības pārvaldes priekšnieks;

Rudīte Reveliņa Rīgas domes Satiksmes departamenta Starpinstitūciju projektu nodaļas vadītāja;

Beāta Dambīte Rīgas domes Satiksmes departamenta Satiksmes organizācijas un kustības drošības nodaļas vadītāja;

Nils Sakss Finanšu ministrijas Fiskālās politikas departamenta direktors;

Sanita Armagana Tieslietu ministrija, Valststiesību departamenta direktore;

Ingūna Urtāne Vides aizsardzības un reģionālās attīstības ministrijas Telpiskās plānošanas departamenta direktore;

Ilze Aigare Vides aizsardzības un reģionālās attīstības ministrijas Telpiskās plānošanas departamenta direktores vietniece, Plānojumu uzraudzības nodaļas vadītāja;

Agrita Maderniece Rīgas pilsētas būvvaldes Arhitektūras pārvaldes Arhitektu nodaļas vadītāja vietniece;

Irina Veļikanova Rīgas pilsētas būvvaldes Inženierbūvju nodaļas vadītāja;

Gvido Princis Rīgas pilsētas arhitekts;

Eva Kļaviņa VAS “Latvijas dzelzceļš” Nekustamā īpašuma reģistrācijas daļas vadītāja vietniece;

Evita Breča VAS “Latvijas dzelzceļš” Attīstības direkcijas Attīstības plānošanas daļas vadītāja;

Māris Liniņš Valsts dzelzceļa tehniskās inspekcijas Sertificēšanas daļas vadītājs;

Uģis Bratuškis Rīgas vēsturiskā centra saglabāšanas un attīstības padomes eksperts;

Viesturs Celmiņš Nacionālās arhitektūras padomes pilsētpētnieks un socialantropologs;

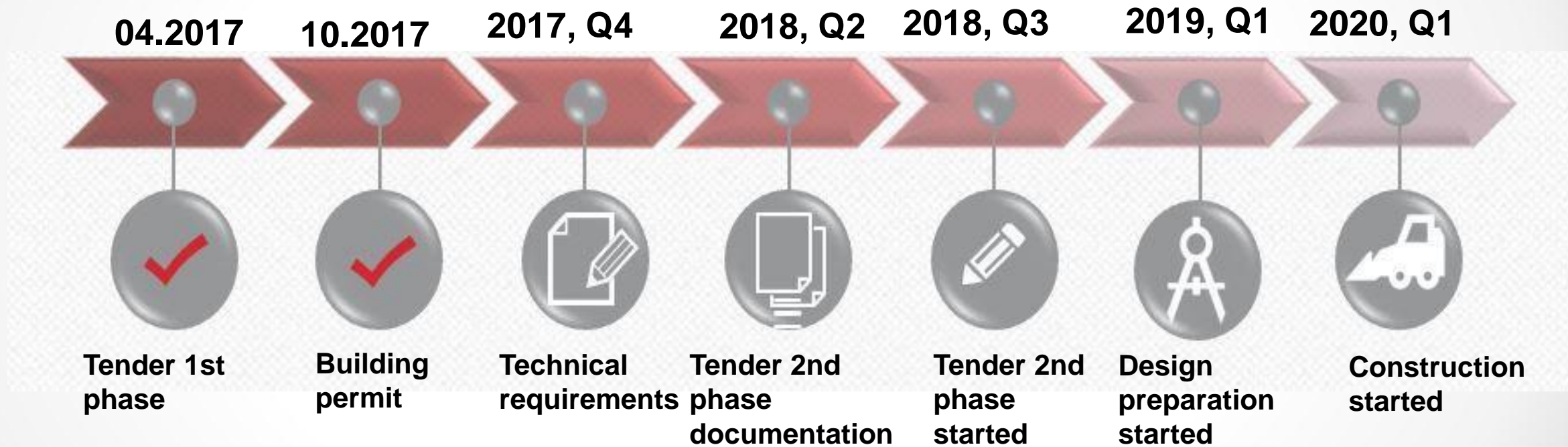
Inguna Jekale Valsts kultūras pieminekļu aizsardzības inspekcijas eksperte pilsētplānošanā;

Andis Kublačovs Latvijas teritoriālpilnvarotāju asociācijas valdes loceklis;

Jānis Ikstens Latvijas Universitātes prorektors sociālo un tiesību zinātņu jomā.

Liene Priedīte-Kancēviča Satiksmes ministrijas Juridiskā departamenta direktore

General time-schedule



Completion of the project – Q4 2022

Opportunity aspects

- Project as **a catalyst** for «sleeping» development and place improvement opportunities
- **Multi-modal hub** principle in designing and development
- Improvement of **business and urban environment**
- Direct rail shuttle link between Riga Central Railway Station and Riga International Airport
- More international connections right from the heart of the city

Challenging issues

- Ability for **cross-institutional cooperation**
- Efficient combination of **seeing «a wider picture»** and **tons of details** to be solved in a **limited time frame**
- Ability to **set priorities** in project implementation
- Ability to **maximise private capital involvement** in implementation of the wider development concept
- Seeing **beyond the project time-line** (spin-off effects, maintenance costs, ownership etc.)

Confusion about the scope of «Rail Baltica» in Riga

(is there any?)

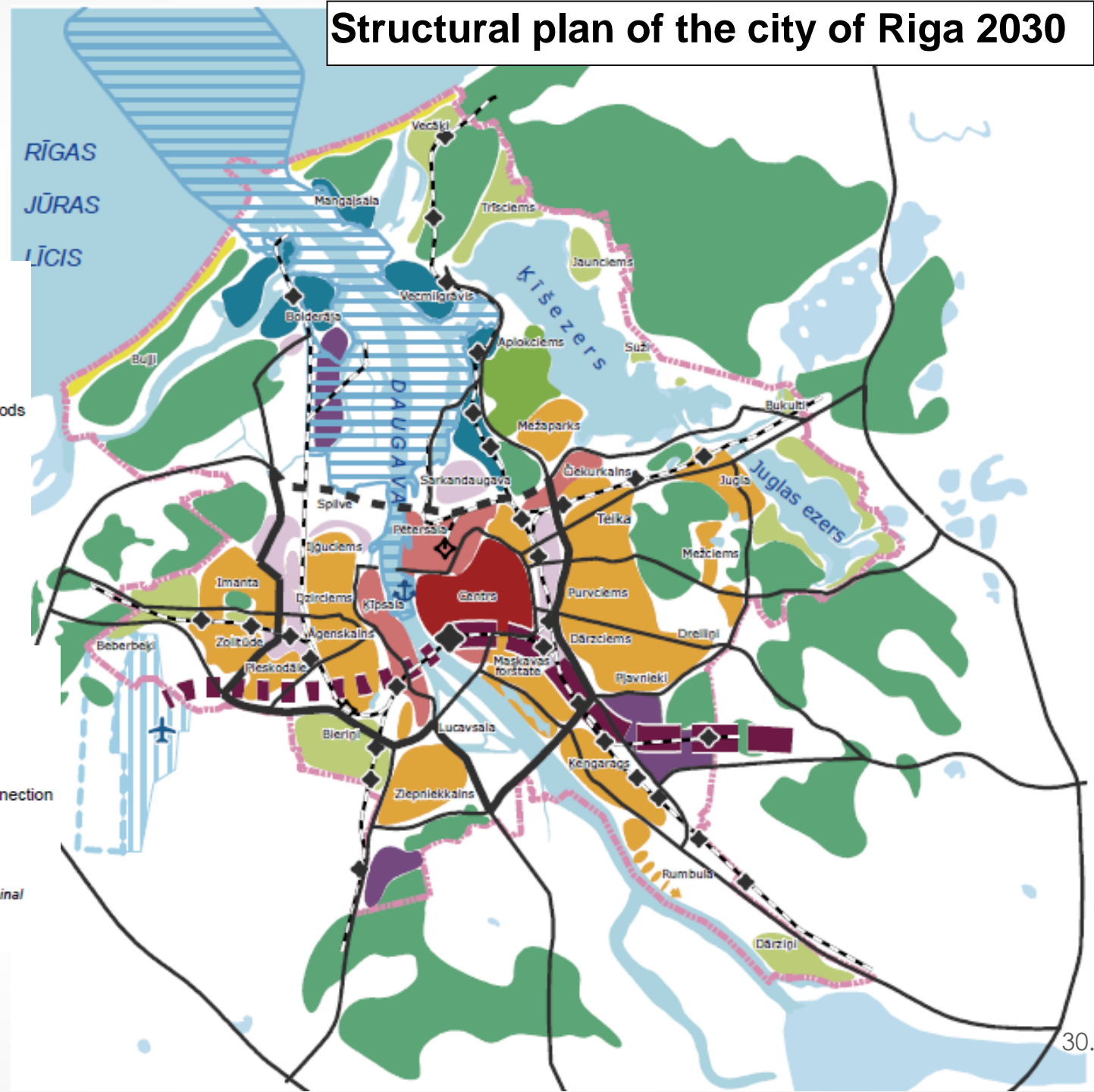


Es plānoju Rīgu

Structural plan of the city of Riga 2030

Legend

- City core
- Priority development territories
- Priority revitalising neighbourhoods
- Revitalising residential neighbourhoods
- Territories of private houses
- Revitalising recreational territory
- Beach recreational territories
- Green centres
- The main manufacturing centres
- Manufacturing territories
- Transport infrastructure
- Possible crossings of the River Daugava
- The main railway stops and lines
- Entrance of "RailBaltica" and its connection to Riga International Airport
- Freeport of Riga, passenger terminal
- Riga International Airport, passenger terminal
- Expansion of Riga International Airport



Riga Multimodal Public Transport Hub Study (2015/16)



A special study was conducted in 2015 by the Ministry of Transport to define the preferred solution for creation of Riga Multimodal Public Transport Hub. Study done by AECOM – final report issued in March 2016. The study area stretches from Lācplēša str. until the Daugava river including site for Origo Expansion Project, Station plaza, Origo, Central station, Stockmann, Bus station and surrounding streets

Local planning area (2016-...)



The real border for «Rail Baltica» local plan in Riga

Area for further investigation – just to define a work task for a wider adjacent area to the south from the Central station



Competition area ~14 ha

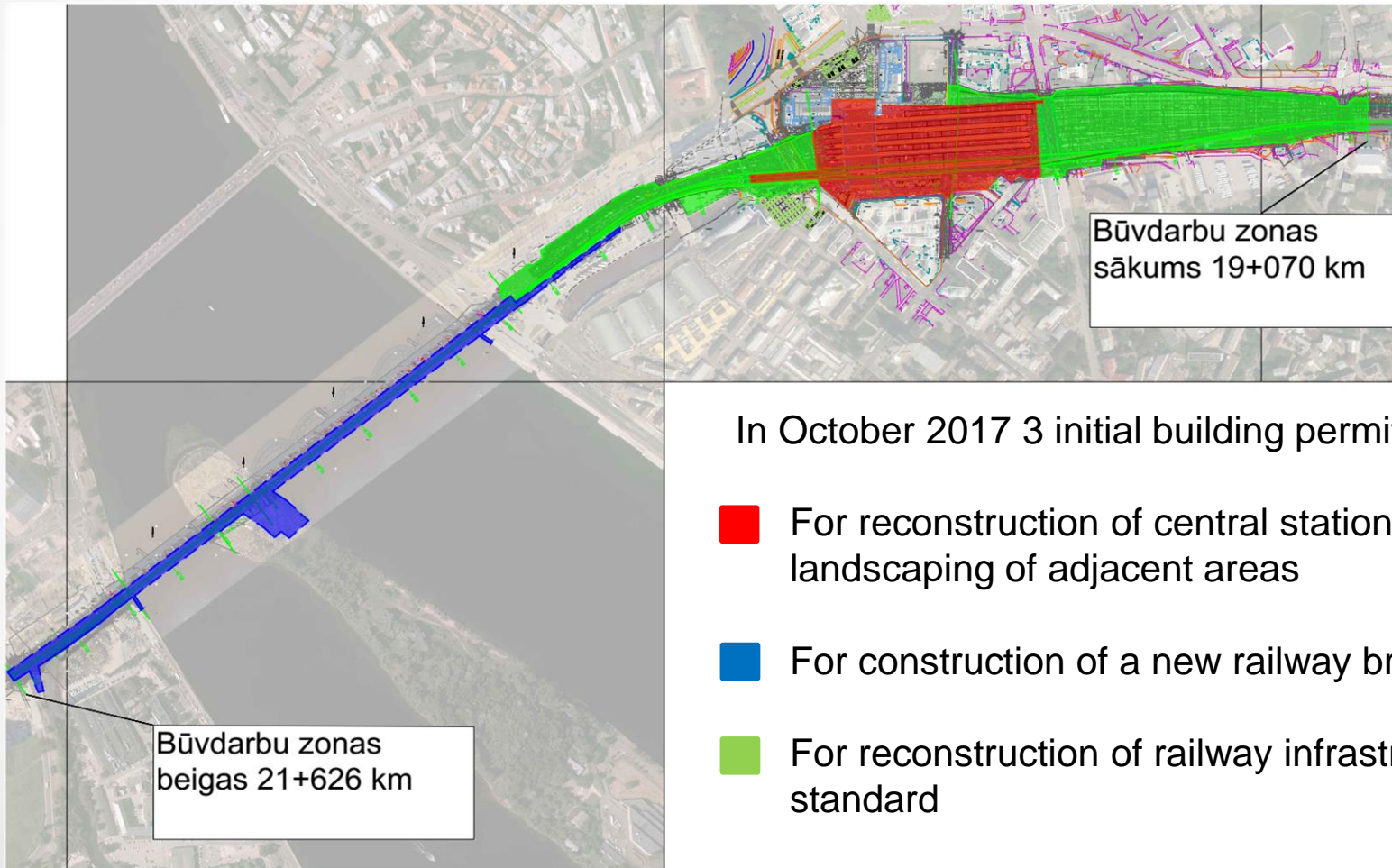


Sketch design competition (2016)

Study area ~59 ha



Issued building permits (2017)



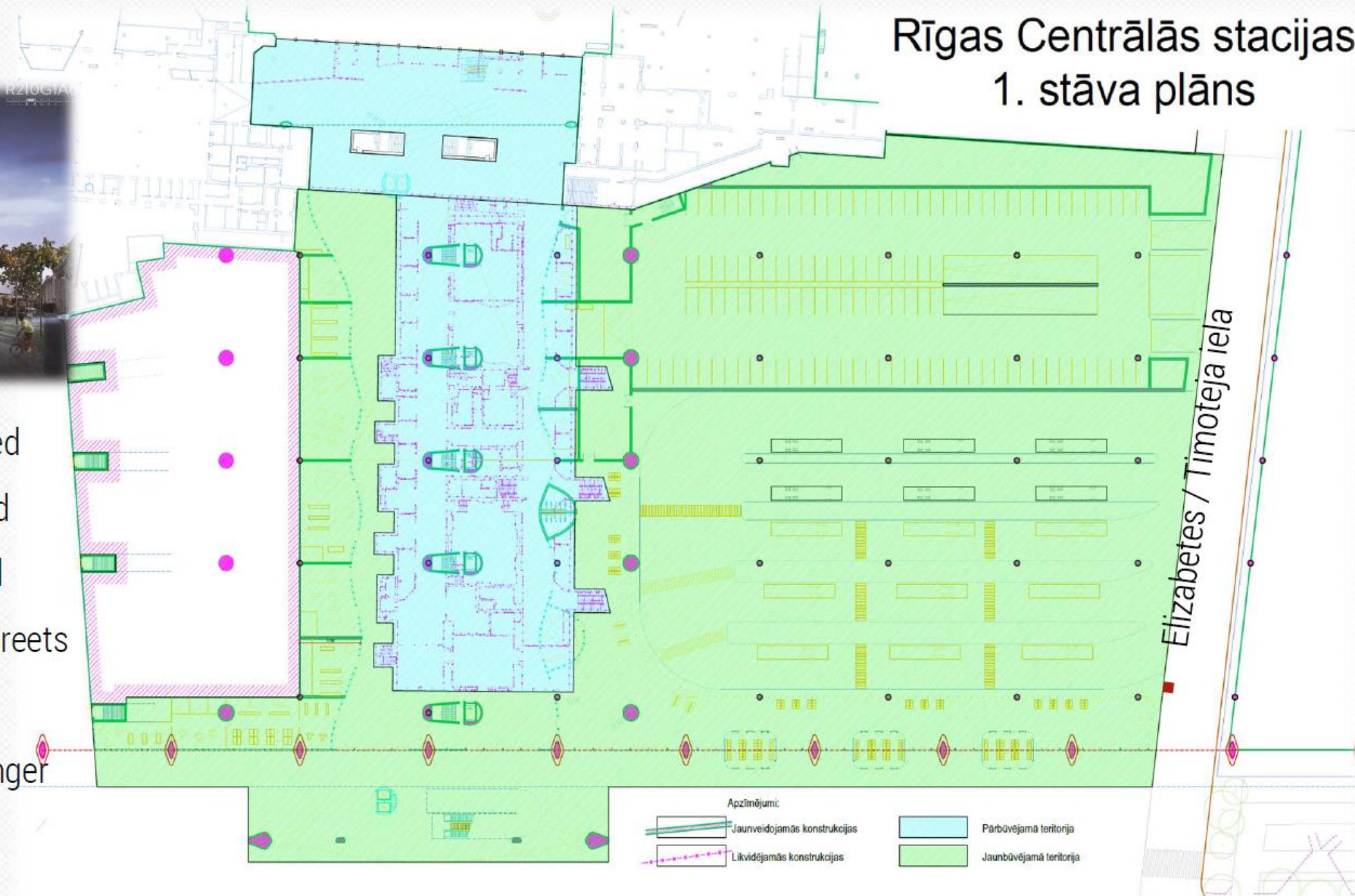
In October 2017 3 initial building permits obtained:

- For reconstruction of central station and passenger platforms, landscaping of adjacent areas
- For construction of a new railway bridge across the Daugava river
- For reconstruction of railway infrastructure that fits Rail Baltica 1435mm standard



Sketch: "PLH Arkitekter A/S" in cooperation with "COWI A/S", Denmark

Rīgas Centrālās stacijas 1. stāva plāns



- A and B tunnels merged
- Escalators constructed
- Embankment removed
- Elizabetes/Timoteja streets connected
- Pedestrian and passenger flow improved



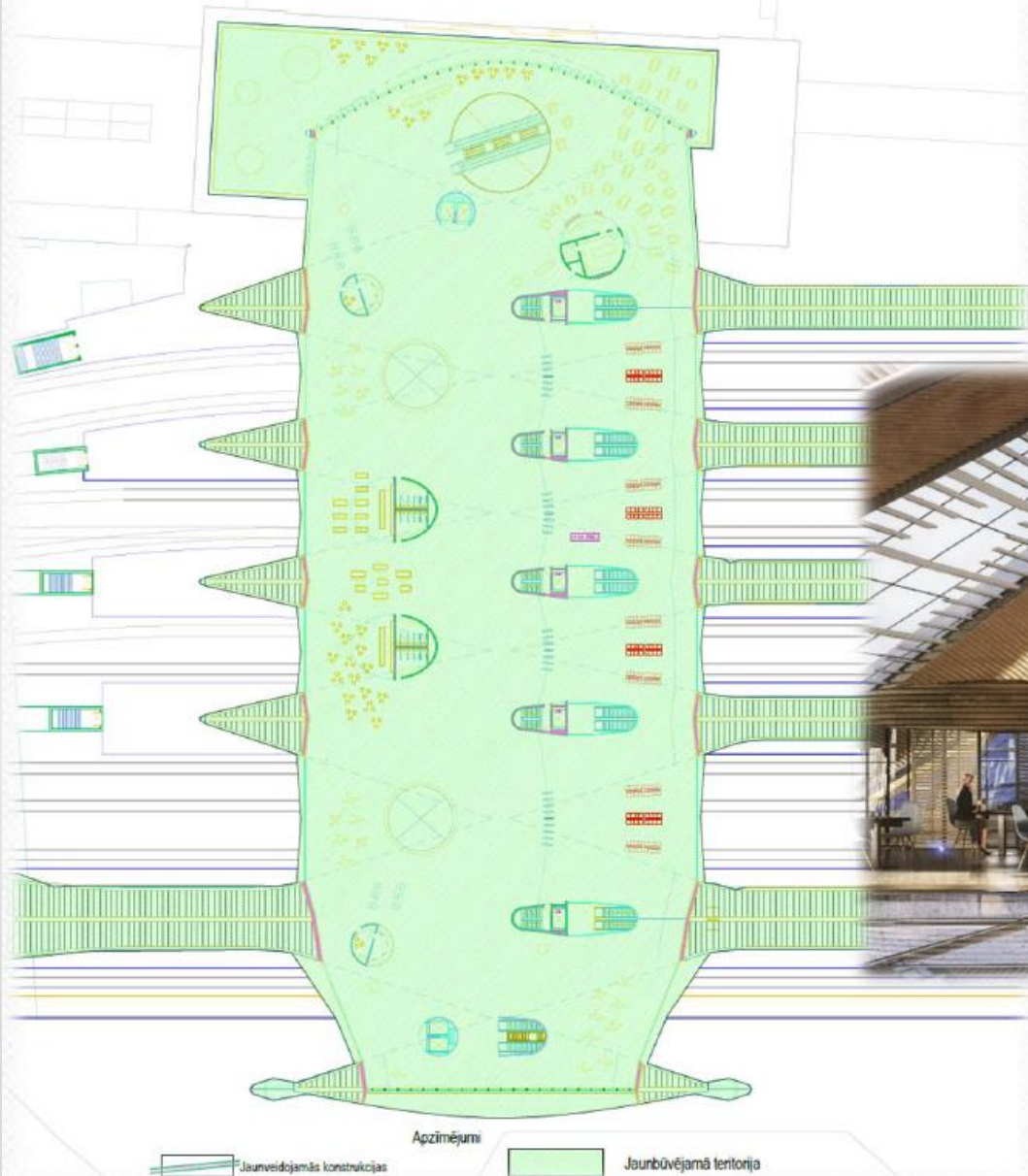
- Accommodation of 1520 mm railway infrastructure – 16000 m of reconstructed tracks
- Rail Baltica – International and Shuttle trains
- Improved access, comfort and safety

Rīgas Centrālās stacijas 2. stāva plāns

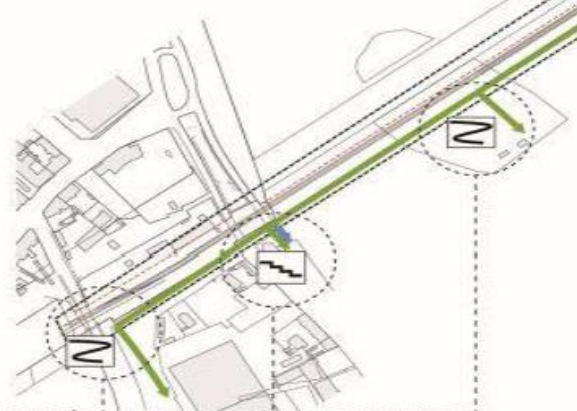
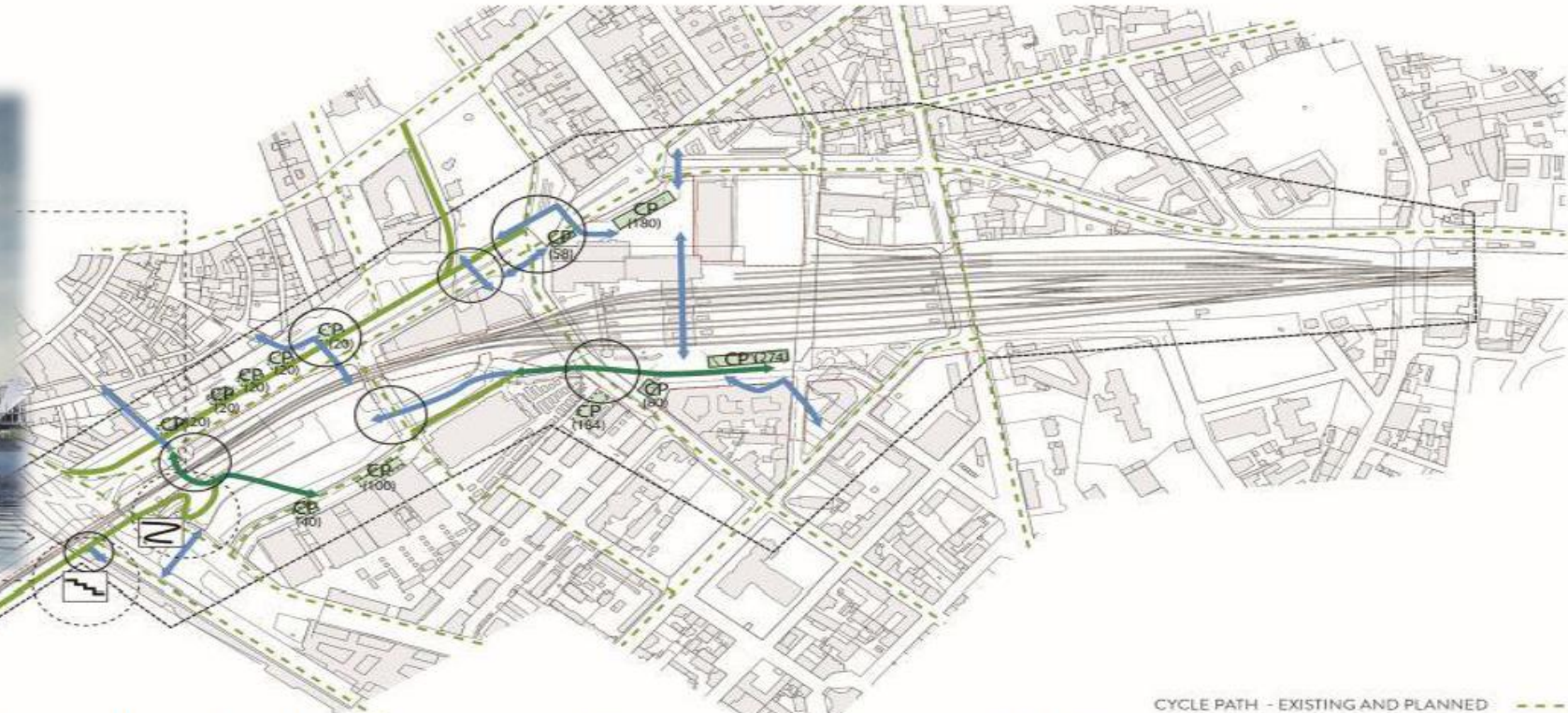


Rīgas Centrālās stacijas 3. stāva plāns

- Construction of 3rd floor for passenger services (waiting area, ticket office/machines, security check, etc.)

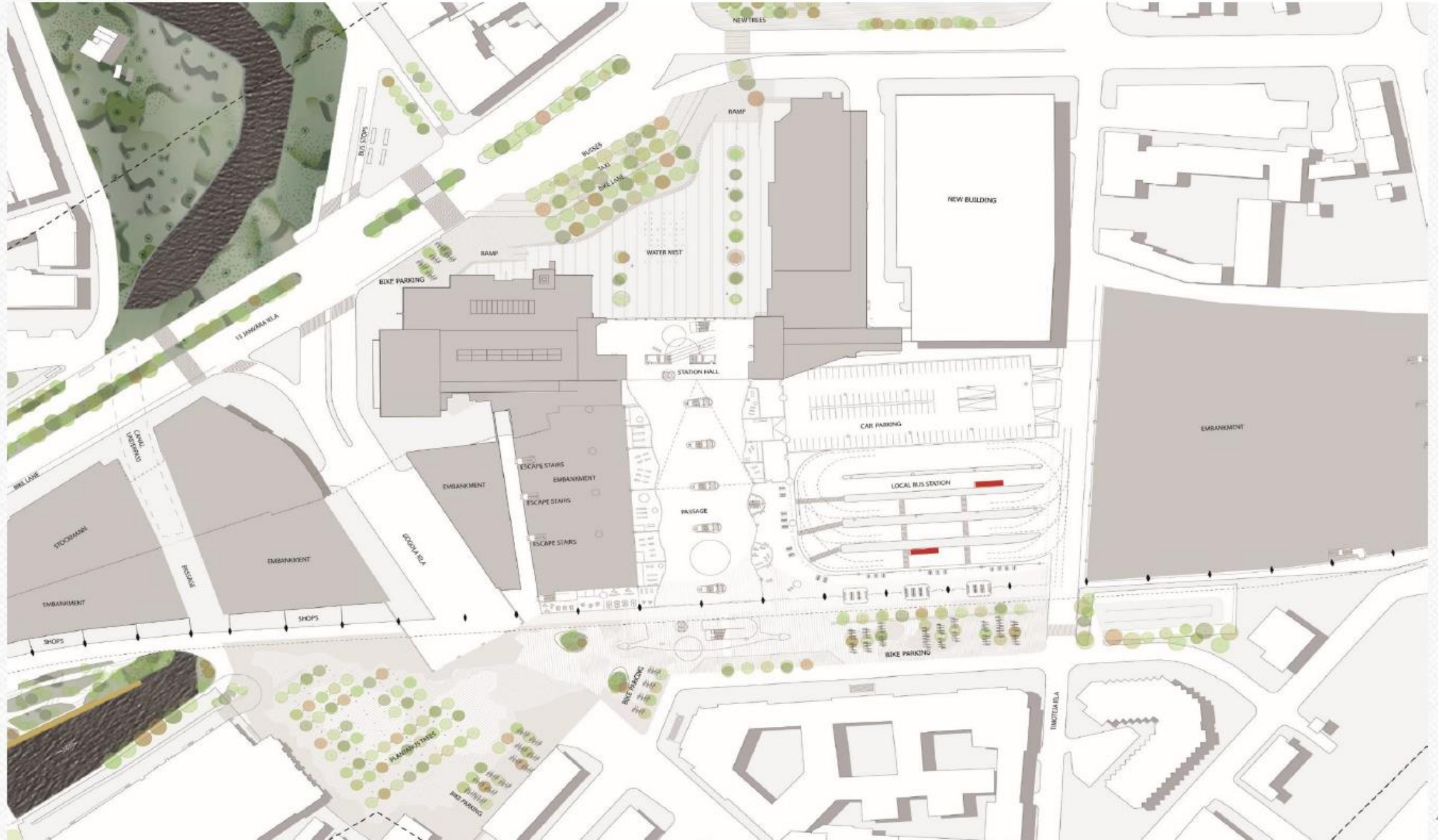


New railway bridge



- New railway bridge across river Daugava – 23 spans, 1040 m long
- Pedestrian and cyclist path across river – 1,4 km long, 5 different access points

| | |
|--|---|
| CYCLE PATH - EXISTING AND PLANNED |  |
| NEW CYCLE PATH |  |
| CYCLE PARKING - COMPETITION AREA (TOTAL: 592) |  |
| CYCLE PARKING - STUDY AREA (TOTAL: 424) |  |
| PEDESTRIAN CONNECTIONS |  |
| SHARED SPACE - CONNECTIONS FOR PEDESTRIANS/CYCLISTS |  |
| IMPORTANT CONNECTION POINTS FOR PEDESTRIANS/CYCLISTS |  |
| STAIRS |  |
| RAMP |  |
| BORDER OF THE COMPETITION PROJECT AREA |  |
| BORDER OF THE COMPETITION STUDY AREA |  |
| TRANSPORT ORGANIZATION SCHEME - PEDESTRIANS & CYCLISTS | |
| 1:5000 | |

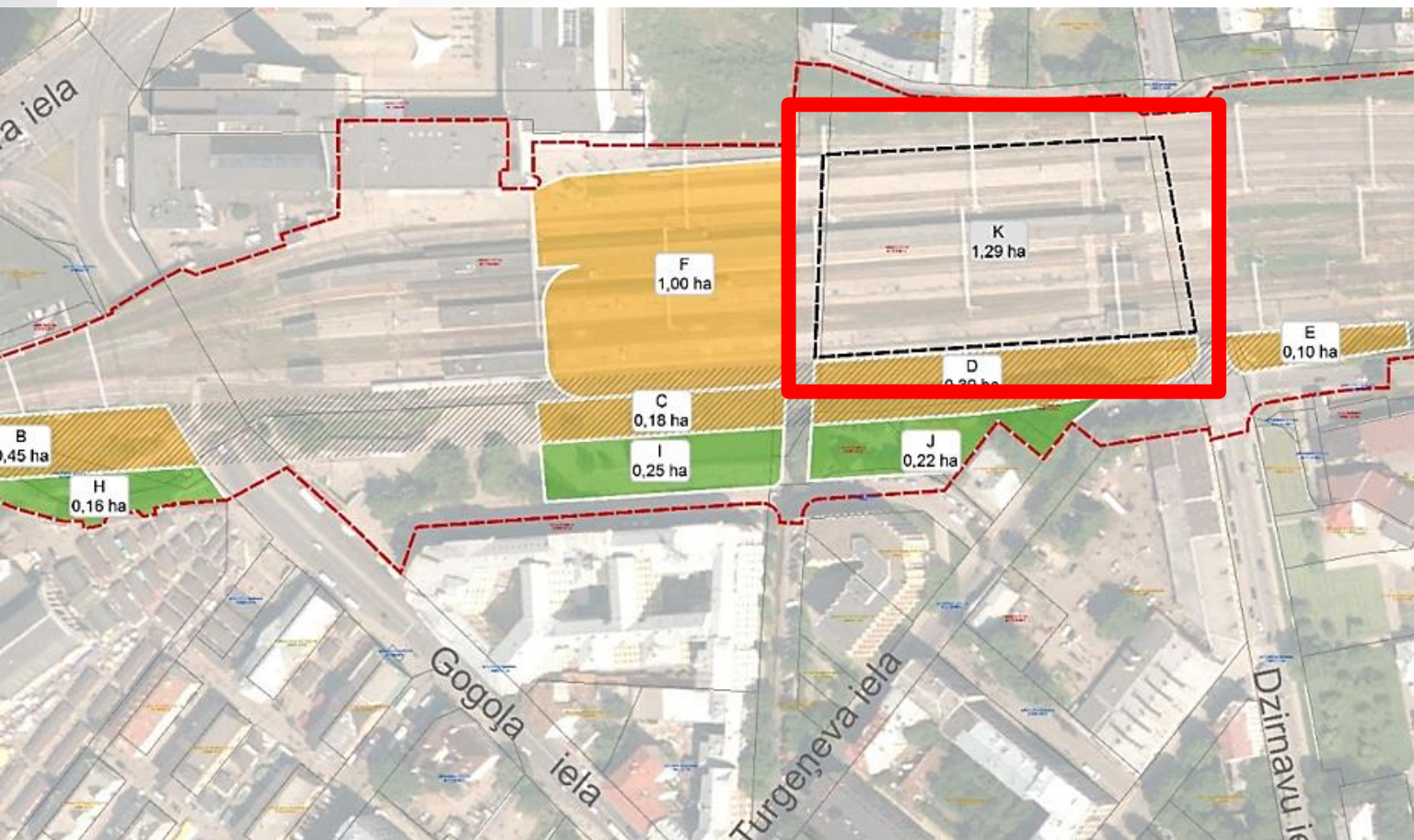


IESPĒJAS PAPILDUS BRĪVTELPAS IEGŪŠANA POSMĀ



Satiksmes ministrija

STARP ELIZABETES UN DZIRNAVU IELU



- Platība ~ 1,3 ha.
- Rail Baltica projekta ietvaros šī uzbēruma posma norakšana nav paredzēta.
- Teritorija piemērota nākotnes attīstībai – multimodālā transporta mezgla paplašināšanai vai autostāvvietām.
- Uzbēruma daļas norakšana ir tehniski iespējama.

Catalytic effects already visible

(some examples)

Catalyst example (1)

Origo sh/c expansion project & «Origo One» Business center



EXPANSION PROJECTS

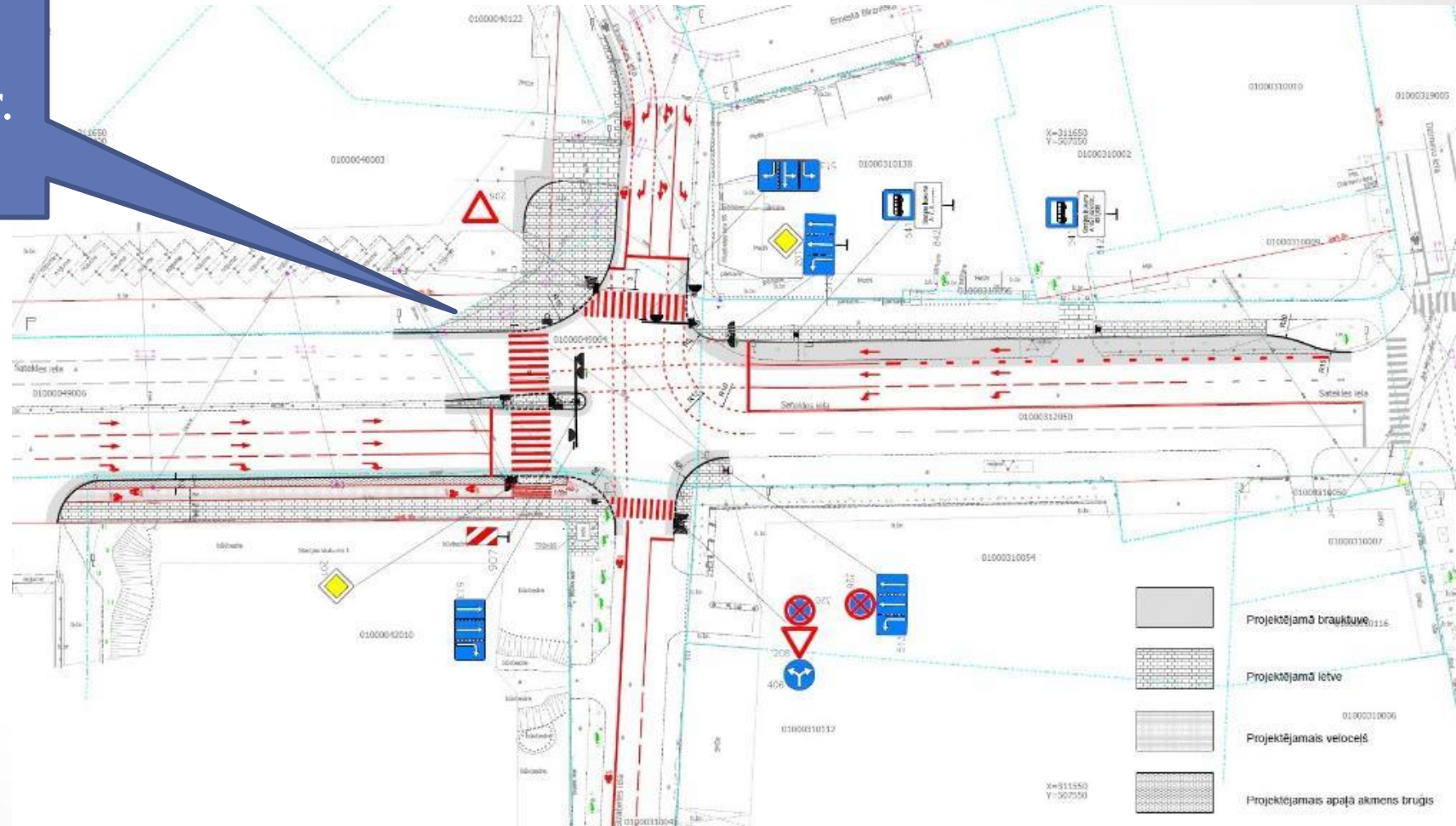


| | | |
|----------------|---|---|
| GBA | ▶ | before 35 500 m ² after <u>80 000 m²</u> <small>including underground parking</small> |
| NLA OFFICE | ▶ | before 900 m ² after <u>11 500 m²</u> |
| NLA RETAIL | ▶ | before 18 300 m ² after <u>34 800 m²</u> |
| PARKING PLACES | ▶ | before 124 after <u>268</u> |
| OPENING | ▶ | October 2019 |



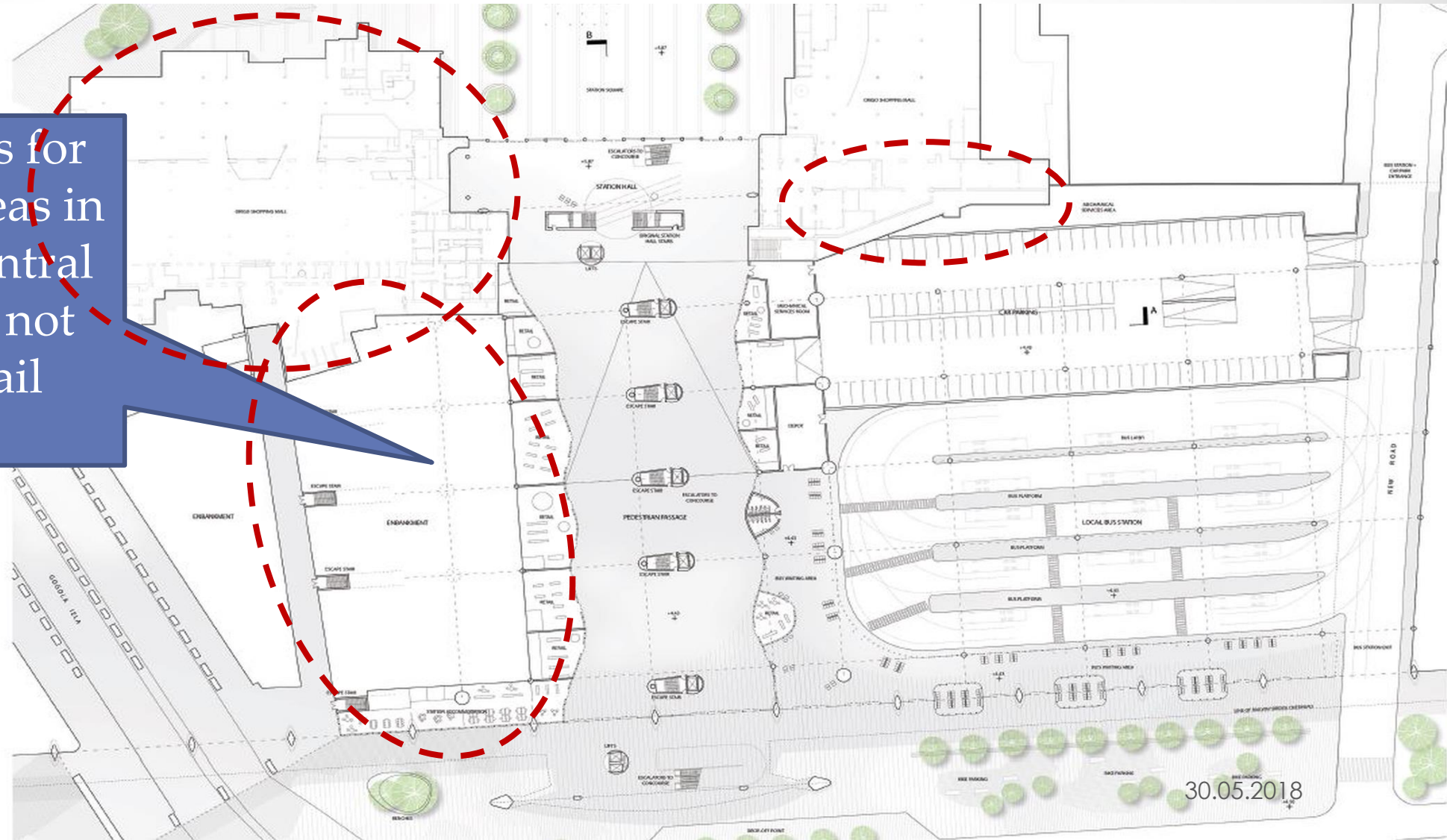
Catalyst example (2)

Reconstruction of
Elizabetes / Satekles str.
junction



Catalyst example (3)

Concrete proposals for improvement of areas in and around the Central station, which are not financed from Rail Baltica project



Paldies par uzmanību!

Andis Kublačovs

Tel. +371 29133487

E-mail: andis.kublacovs@gmail.com