

Vides aizsardzības un
reģionālās attīstības
ministrija

TAPIS –

DAŽĀDU PROCESU KVALITĀŠU SEKMĒŠANA –
CAURSPĪDĪGUMS, INFORMĒTĪBA, TIESISKUMS, PIEEJAMĪBA

Armins Skudra
Ilze Circene

Vides aizsardzības un reģionālās attīstības ministrijas
Telpiskās plānošanas departamenta
Plānojumu uzraudzības nodaļas sistēmanalītiķi

30.05.2018.

Ilze

- profesionālais darbs plānošanas jomā vairāk kā 15 gadus
- pēc ilggadīga darba privātā uzņēmumā, 2017.gadā pievienojās VARAM kolektīvam

- 2014.gadā pēc darba privātajā sektorā uzsāka darbu VARAM
 - TAPIS "saimnieks"
 - darba specializācija - kartogrāfija

Armīns

4 SLAIDOS
KĀPĒC JĀMOKĀS



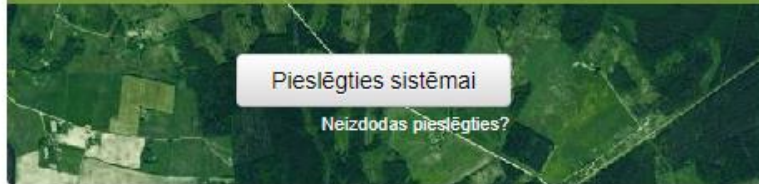


Vides aizsardzības un
reģionālās attīstības
ministrija



Teritorijas attīstības plānošanas informācijas sistēma

Dokumentu izstrāde



Teritorijas attīstības plānošanas informācijas sistēma (TAPIS) nodrošina:

- teritorijas attīstības plānošanas dokumentu izstrādes procesu atbalstu;
- visu plānošanas līmeņu teritorijas attīstības plānošanas dokumentu teksta un grafisko daļu datu izstrādi, publicēšanu un uzturēšanu;
- datu apmaiņu ar citām valsts informācijas sistēmām;
- publisko apspriešanu;
- elektronisko pakalpojumu saņemšanu.

Dokumentu meklēšana un apskatīšana, līdzdalība publiskajā apspriešanā



Portālā ĢeoLatvija.lv sabiedrība - iedzīvotāji un komersanti var ērti meklēt un saņemt nepieciešamo teksta un grafisko informāciju par teritorijas attīstības plānošanu, tai skaitā, piedalīties plānošanas dokumenta publiskajās apspriešanās iesniedzot priekšlikumus elektroniski, kā arī saņemt paziņojumus par interesējošo dokumentu izstrādi.

Portālā Latvija.lv var saņemt TAPIS sagatavotos elektroniskos pakalpojumus izziņu veidā.

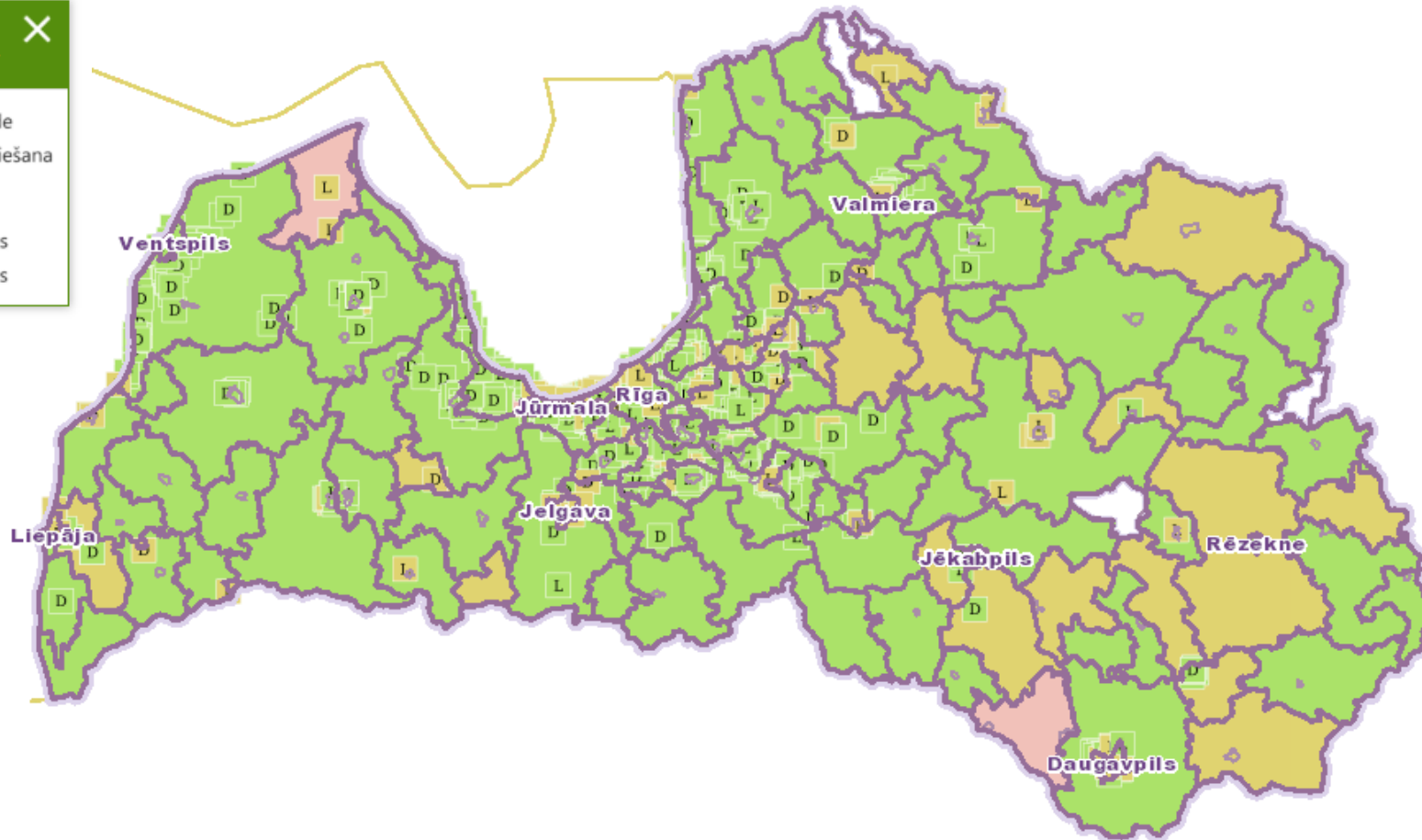


Vides aizsardzības un
reģionālās attīstības
ministrija

VISI TERITORIJAS ATTĪSTĪBAS PLĀNOŠANAS DOKUMENTI VIENUVIET

Teritorijas attīstības
plānošanas dokumenti

- Uzsākta izstrāde
- Publiskā apspriešana
- Spēkā esošs
- D Detālplānojums
- L Lokālplānojums



Plānošanas dokumenti

Dokumenta nosaukums

Meklēšana pēc nosaukuma un izstrādātāja

Dokumentu izstrādātājs

Meklēšana pēc dokumenta izstrādātāja

Dokumentu statusi

Meklēšana pēc dokumenta statusa

Lokālplānojums "Kraujas iela 6" (1.1 redakci...

IKŠKILES NOVADA PAŠVALDĪBA

SPĒKĀ

Ilūkstes novada teritorijas plānojums 2017. ...

ILŪKSTES NOVADA PAŠVALDĪBA

APSPRIEŠANĀ

Lokālplānojums Eiropas standarta platuma ...

OLAINES NOVADA PAŠVALDĪBA

SPĒKĀ

Priekuļu novada teritorijas plānojums 2017....

Priekuļu novada pašvaldība

SPĒKĀ (NAV PIEMĒROJAMS)

Siguldas novads : Lokālplānojums (Noliktav...

Siguldas novada pašvaldība

APSPRIEŠANA BEIGUSIES

Nacionālo interešu objekts Mežaparka Lielā...

OLAINES NOVADA PAŠVALDĪBA

SPĒKĀ

Detālplānojums nekustamajam īpašumam "...

OLAINES NOVADA PAŠVALDĪBA

SPĒKĀ

Detālplānojums nekustamajam īpašumam "...

OLAINES NOVADA PAŠVALDĪBA

SPĒKĀ

Detālplānojums nekustamā īpašuma "Rēviņ...

Mārupes novada dome

IZSTRĀDĒ

Detālplānojums nekustamajam īpašumam "...

OLAINES NOVADA PAŠVALDĪBA

SPĒKĀ



Vides aizsardzības un
reģionālās attīstības
ministrija

DRAUDZĪGĀKA PLĀNOŠANAS DOKUMENTU IZMANTOŠANA

LV EN [Mana darba vieta](#)

GEOLatvija.lv [Kartes pārlūks](#) [Ģeoproducti](#) [Karšu galerija](#) [Teritorijas attīstības plānošana](#) [Metadatu katalogs](#) +

NORIT PUBLISKĀ APSPRIEŠANA [Previously published reds](#)

PUBLISKA APSPRIEŠANA

Planning document sections

- [Cita sadaļa](#)
- [Teritorijas izmantošanas un apbūves noteikumi](#)
- [Grafiskā daļa](#)
- [Paskaidrojuma raksts](#)
- [Vides pārskats](#)

Decisions and reports

22.12.2017 [Lēmums par dokumenta redakcijas nodošanu P](#)
[Zinojums par institūciju atzinumiem un privātp](#)
[ZINIJUMS PAR VĒRĀ NEMTAJIEM UN NORĀ](#)
[Lēmums par dokumenta redakcijas nodošanu P](#)
[Vides pārskats](#)
[Lēmums par stratēģiskās ietekmes uz vidi novē](#)

22.09.2009 [Lēmums par dokumenta izstrādes uzsl](#)
[Lēmums par dokumenta izstrād](#)

Screenpresso .com

Ādažu novada teritorijas plānojums (1 no 2)

Jauktas centra apbūves teritorija (JC3)

Vides un dabas resursu ķīmiskās aizsargjoslas teritorija ap pazemes ūdens ņemšanas vietu

Ciema teritorija: Garkalne

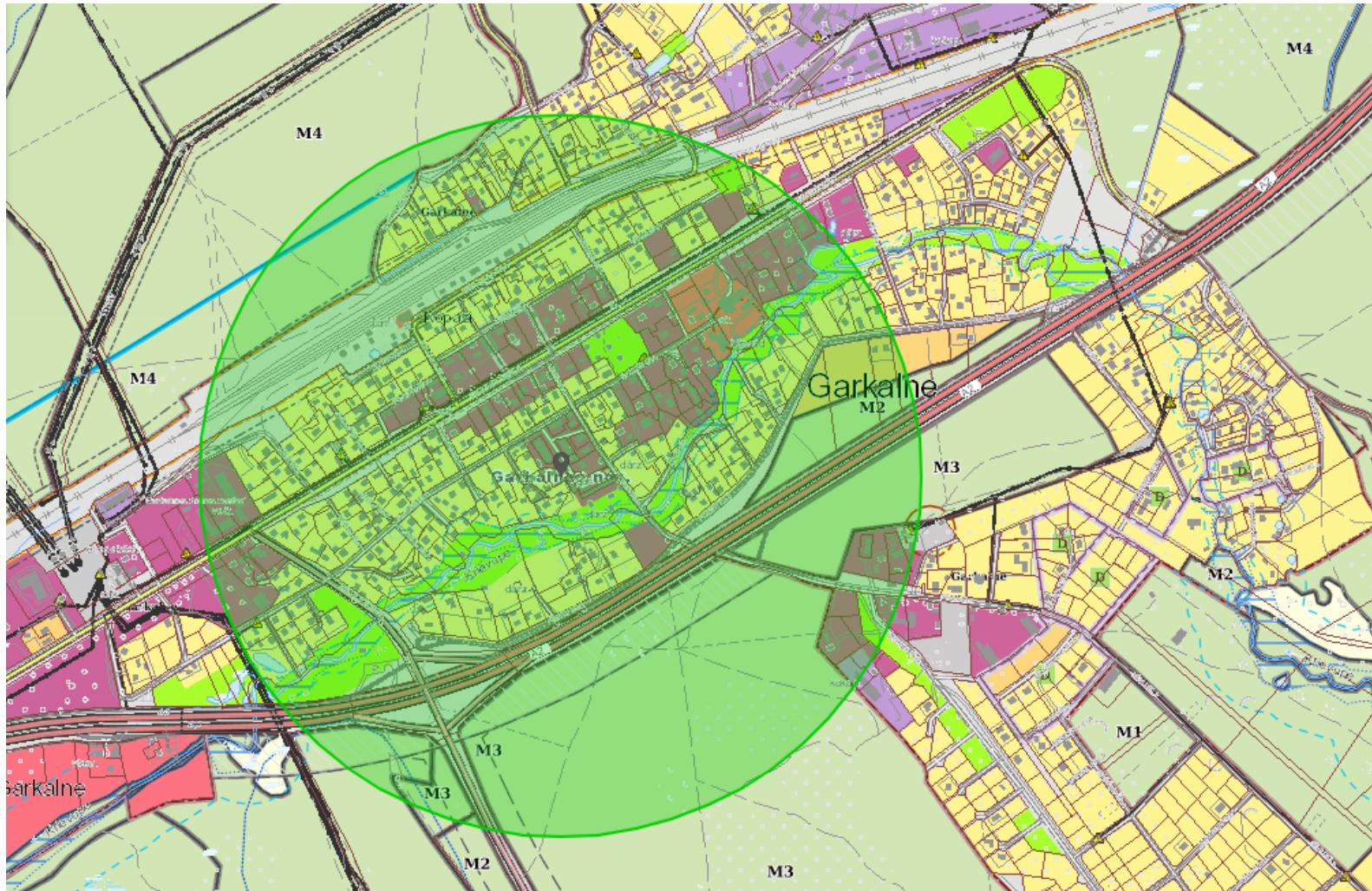
Plānošanas dokumenta robeža

*Piedalīties apspriešanās



Vides aizsardzības un
reģionālās attīstības
ministrija

SAŅEMT PAZIŅOJUMUS PAR PLĀNOŠANAS PROCESU E-PASTĀ



Pieraksta nosaukums

Mani paziņojumi

i Norādiet punktu vai teritoriju, kartes meklētājā

Interesējošais attālums no
punkta



Pierakstoties atkārtoti, varat saņemt jaunumus par citiem interesējošiem punktiem.

Vēlos saņemt paziņojumus par

- Reģionālā līmeņa teritorijas attīstības plānošana
- Nacionālā līmeņa teritorijas attīstības plānošana
- Pašvaldību līmeņa teritorijas attīstības plānošana

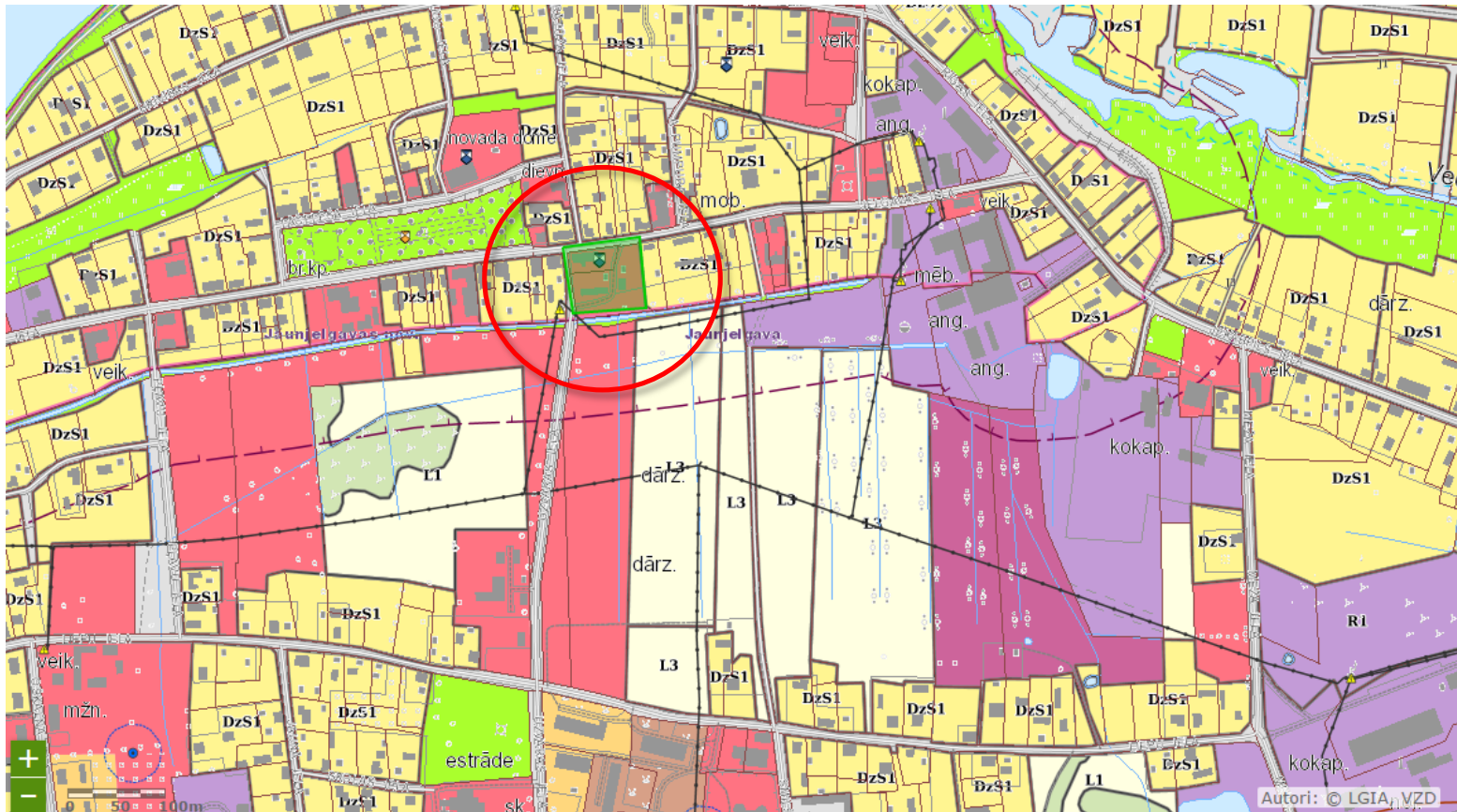
iesniegt

[Atcelt nesaglabājot](#)



Vides aizsardzības un
reģionālās attīstības
ministrija

ELEKTRONISKI IESNIEGT PRIEKŠLIKUMUS PUBLISKĀS APSPRIEŠANAS LAIKĀ



Jauns priekšlikums

Jūsu priekšlikums ?

Vieta par kuru tiek iesniegts priekšlikums (izmantojiet vienu no veidiem)

Meklēt
kartē

Atzīmēt punktu
kartē

Norādīt teritoriju
kartē

i Izvēlētā teritorija kartē norādīta **Nonemt**

Atbildes saņemšanas vieta

- Geolatvija un Latvija.lv
- E-pastā atbilstoši [Latvija.lv iestatījumiem](#)
- Sūtīt atbildi arī rakstiskā veidā uz manu korespondences adresi:

"Liepalejas" - 4, Baldones pag., Baldones nov., LV-2125

Kontaktinformācija:

Iesniedzot priekšlikumu, saņemtie personas dati (vārds, uzvārds, personas kods, kontaktinformācija, kā arī e-pasta un korespondences adrese, ko norādījis lietotājs) tiks izmantoti priekšlikuma izskatīšanā un atbildes sniegšanā

Iesniegt

[Atceļt nesagaļabāot](#)



Vides aizsardzības un
reģionālās attīstības
ministrija

**VISI TERITORIJAS ATTĪSTĪBAS
PLĀNOŠANAS DOKUMENTI VIENUVIET**

**Teritorijas attīstības
plānošanas dokumenti**

- Izstrādātais izstrāde
- Publiski apspriests
- Spēkā esošs
- Deģenerācija
- Lokāli plānojums

Plānošanas dokumenti

Dokumenta nosaukums	Statuss
Meklēšana pēc nosaukuma un izstrādātāja	
Dokumenta izstrādātājs	
Meklēšana pēc dokumenta izstrādātāja	
Dokumenta statuss	
Meklēšana pēc dokumenta statusa	
Lokāli plānojums "Kraujas iela 6" (1.1 redakci... KĀSĒLES NOVADA PAŠVALDĪBA	SPĒKĀ
Iļāķes novada teritorijas plānojums 2017... ILKĀTES NOVADA PAŠVALDĪBA	APSPRIESTĀVĀ
Lokāli plānojums Eiropas standarta platuma ... OLAINES NOVADA PAŠVALDĪBA	SPĒKĀ
Priekšplānojums teritorijas plānojums 2017... Prieķu novada pašvaldība	SPĒKĀ (PĀVĒRŠĒJUMS)
Sīpulas novads: Lokāli plānojums (Noiktav... Sīpulas novada pašvaldība	APSPRIESTĀVĀ BEIGUSĒS
Nacionālie interešu objekti Mežaparka Lielā... OLAINES NOVADA PAŠVALDĪBA	SPĒKĀ
Detalplānojums nekustamajam īpašumam "... OLAINES NOVADA PAŠVALDĪBA	SPĒKĀ
Detalplānojums nekustamajam īpašumam "... OLAINES NOVADA PAŠVALDĪBA	SPĒKĀ
Detalplānojums nekustamajam īpašumam "... Mēru novads dome	SPĒKĀ
Detalplānojums nekustamajam īpašumam "... OLAINES NOVADA PAŠVALDĪBA	ESTĪRĀCĒ
Detalplānojums nekustamajam īpašumam "... OLAINES NOVADA PAŠVALDĪBA	SPĒKĀ

**DRAUDZĪGĀKA
PLĀNOŠANAS DOKUMENTU IZMANTOŠANA**

**SAŅĒM PAZIŅOJUMUS
PAR PLĀNOŠANAS PROCESU E-PASTĀ**

ELEKTRONISKI IESNIEGT PRIEKŠLIKUMUS

LV EN **Mana darba vieta**

Teritorijas attīstības plānošana / Metadatu katalogs

Publiski apspriests / Previously published reds

Publiska apspriestāšana

Document sections

- Reģionālā līmeņa teritorijas attīstības plānošana
- Nacionālā līmeņa teritorijas attīstības plānošana
- Pašvaldību līmeņa teritorijas attīstības plānošana

Mani paziņojumi

1. Norādīt punktu vai teritoriju, kartes
meklējēj

2. Ievadīt teritorijas kartē norādīto
nosaukumu

3. Ievadīt teritorijas kartē norādīto
nosaukumu

4. Ievadīt teritorijas kartē norādīto
nosaukumu

6 SLAIDOS
KAS JAUNS



SADARBĪBA AR
«LATVIJAS VĒSTNESĪ»
JEB 2 SISTĒMU KOPĀ
SASLĒGŠANA

Plānošanas dokumenta
pamatinformācija

Lēmuma pamatinformācija

Apstiprinājuma teksts iekļaušanai
TIAN titullapā

Apstiprinājuma teksts (paraksta
laukums) iekļaušanai TIAN
noslēguma lapā

Paziņojuma teksts L
Vēstnesī

Informācija Latvijas V
darbiniekiem

Dokumenta sadaļas

Papildinformācija

PAZIŅOJUMA TEKSTS LATVIJAS VĒSTNESĪ

Lēmuma nosaukums *

Lēmuma pieņēmējs *

**Paziņojums par detālplānojuma "Detālplānojums "Latvijas Vēstneša" IP pārbaudei Nr.1"
anotāciju**

INFORMĀCIJA LATVIJAS VĒSTNEŠA DARBINIEKIEM

Paziņojuma apmaksātājs *

Dobeles novada pašvaldība

levadīt apmaksātāju, ja tas nav pieejams sarakstā

Kontaktinformācija iespējamai saziņai par paziņojuma tekstu

Tālruna numurs *

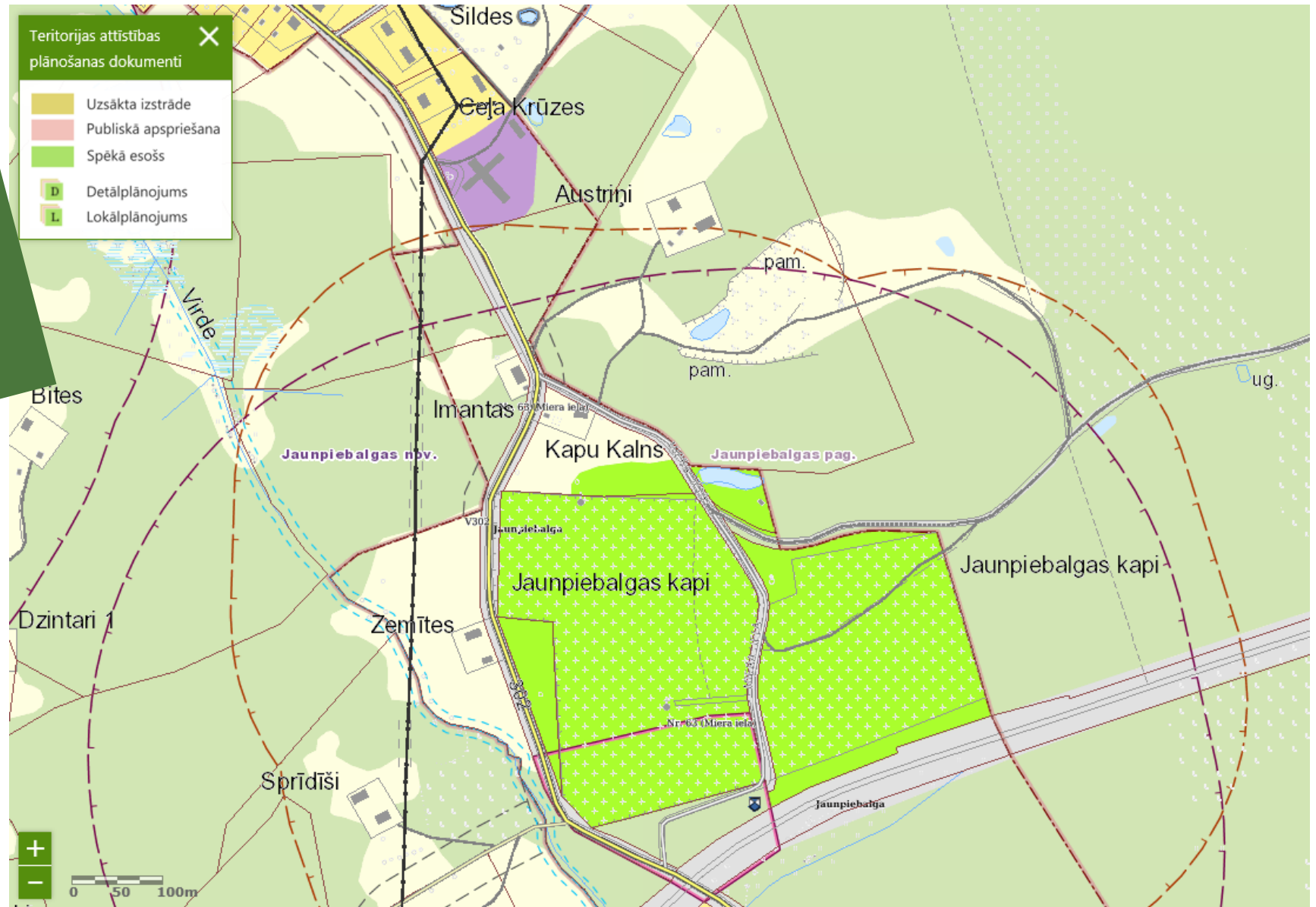
E-pasta adrese *

Piezīmes

Paziņojums tiks publicēts laika posmā no 31.05.2018. - 06.06.2018. ⓘ

Nevēlos, lai paziņojums teksts tiktu nosūtīts Latvijas Vēstnesim publicēšanai, jo to darīšu (esmu izdarījis) ārpus sistēmas

APGRŪTINĀTĀS
TERITORIJAS
JEB CEĻŠ UZ TO, LAI
VIENMĒR PIEEJAMA
AKTUĀLA
INFORMĀCIJA PAR
AIZSARGJOSLĀM



UZLABOTA TIAP VIZUALIZĀCIJA

...papildzīmantošanas veidi

...sporta apkalpošā infrastruktūra (14003).

18. Viegļās rūpniecības uzņēmumu apbūve (13001).



4.5.1.4. Apbūves parametri

Nr.	Teritorijas izmantošanas veids	Zemes vienības platība	Paredzamais apbūves stāvu skaits	Minimālā jaunizveidojamā zemes gabala platība (m ² /ha)		Maksimālais apbūves blīvums (%)		Apbūves intensitāte			Apbūves augstums (m)			Apbūves augstums (stāvu skaits)			Stāva augstuma ekvivalents (m)		Brīvās zaļās teritorijas rādītājs (%) (VAN noteiktais)		Piezīmes
				Vērtība	Atruna	Vērtība	Atruna	no	līdz	Atruna	no	līdz	Atruna	no	līdz	Atruna	Vērtība	Atruna	Vērtība	Atruna	
19.	1 - 68	1 - 68	9999	99	*1	999	999	999	999	999	999	999	99	99	*2	9.9	*3	100		*4	

Lokālplānojums (jaunais TIAP) 1.0

Lpp.8 (28)

9.9.9.9. Apbūves parametri

Nr.	Teritorijas izmantošanas veids	Minimālā jaunizv. zemes gabala platība	Maksimālais apbūves blīvums (%)	Apbūves intensitāte (%)	Apbūves augstums (m)	Stāva augstums (skaits)	Brīvās zaļās teritorijas rādītājs (%)
9999.	Savrupmāju apbūve	9999 m ² 999	99 999	999 - 999 999	99 - 99 999	99 - 99 999	100 999
9999.	Rindu māju apbūve	99,9 ha 999		līdz 999 999	līdz 99 999	līdz 99 999	
9999.	Daudzdzīvokļu māju apbūve			no 999 999	no 99 999	no 99 999	
	Biroju ēku apbūve						
	Tirdzniecības vai pakalpojumu objektu apbūve						

	12006	1000																			
20.	*1 12006	10001	1 - 68	9999		69	*1	999	999	999	999	999	99	99	*2	9.9	*3	100		*4	
21.	*1 12006	1001 - 5000	1 - 68	9999		19	*1	999	999	999	999	999	99	99	*2	9.9	*3	100		*4	
22.	*1 12006	5001 - 10000	1 - 68	9999		9	*1	999	999	999	999	999	99	99	*2	9.9	*3	100		*4	
23.	*1 12001	1 - 1000	1 - 68	9999		99	*1	999	999	999	999	999	99	99	*2	9.9	*3	100		*4	
24.	*1 12001	10001 - ...	1 - 68	9999		69	*1	999	999	999	999	999	99	99	*2	9.9	*3	100		*4	
25.	*1 12001	1001 - 5000	1 - 68	9999		19	*1	999	999	999	999	999	99	99	*2	9.9	*3	100		*4	

TAPIS + BIS



Projekts ▾ Saraksti ▾ Karte Rokasgrāmata Iestatījumi ▾

Meklēt

0

 Ilze Circene
Dobeles novada pašvaldība ▾

Darba virsma

Grāmatzīmes

Kartes grāmatzīmes

Silenieki

Atvērt →

Jaunumi [Arhīvs](#) →

Jaunuma veids ▾

Meklēt jaunumos

30.05.2018 11:18 [AR DOKUMENTU IZSTRĀDI \(STATUSU MAINU\) SAISTĪTIE JAUNUMI](#)**STOPIŅU NOVADA DOME ir apstiprinājusi plānošanas dokumentu**

Informējam, ka STOPIŅU NOVADA DOME ir apstiprinājusi teritorijas attīstības plānošanas dokumentu "NIO Aizturēto ārzemnieku izmitināšanas centrs "Mucenieki"". Materiāli ir pieejami ĢeoLatvija.lv un...

[Lasīt vairāk](#) →29.05.2018 11:20 [AR DOKUMENTU IZSTRĀDI \(STATUSU MAINU\) SAISTĪTIE JAUNUMI](#)**Babītes novada pašvaldība ir apstiprinājusi plānošanas dokumentu**

Informējam, ka Babītes novada pašvaldība ir apstiprinājusi teritorijas attīstības plānošanas dokumentu "Babītes novada Teritorijas plānojums". Materiāli ir pieejami ĢeoLatvija.lv un tapis.gov.lv

[Lasīt vairāk](#) →25.05.2018 16:31 [AR DOKUMENTU IZSTRĀDI \(STATUSU MAINU\) SAISTĪTIE JAUNUMI](#)**Dobeles novada pašvaldība ir apstiprinājusi plānošanas dokumentu**

Informējam, ka Dobeles novada pašvaldība ir apstiprinājusi teritorijas attīstības plānošanas dokumentu "Lokālpilnoņoms "Latvijas Vēstneša" IP pārbaudei ar veidotu apakšredakciju Nr.2". Materiāli...

[Lasīt vairāk](#) →

BŪVNICĪBAS INFORMĀCIJAS SISTĒMA

Jaunumi

Reģistri ▾

E-pakalpojumi ▾

Normatīvie akti ▾

BIS projekti ▾

Biežāk uzdotie jaut

Izvēlies reģistru



Būvinspektoru reģistrs



Būvspeciālistu reģistrs



Būvkomersantu reģistrs

Jaunumi

Uzsāk energoefektīvāko ēku vērtēšanu klātienē

Ievietots 2018. gada 30. maijā, 11:28

Pirmdien, 4. jūnijā, tiek sākta konkursā „Energoefektīvākā ēka Latvijā 2018” iesniegto projektu otrās kārtas vērtēšana - trīs dienas konkursa žūrija klātienē apmeklēs un vērtēs 14 energoefektīvas...

Konkursā „Energoefektīvākā ēka Latvijā 2018” šogad pieteiktas 14 ēkas

Ievietots 2018. gada 21. maijā, 13:12

Dalībai konkursā „Energoefektīvākā ēka Latvijā 2018” saņemti 14 pieteikumi, tradicionāli visvairāk pieteikumu saņemti nominācijā „Energoefektīvākā daudzdzīvokļu ēka Latvijā 2018”. Pilsētu griezumā...

[Visi jaunumi](#)

Meklēt kartē adresi, teritoriju vai zemes vienību

1 : 1,000,000 Automātiskā tālummaiņa

Kartes logs tavā mājaslapā

Teritorijas attīstības plānošanas dokumenti

- Uzsakta izstrāde
- Publiska apspriešana

IESPĒJA SAŅEMT IZZIŅAS NO TAPIS PUBLISKĀS DAĻAS

Netika attēloti visi karšu slāņi. Lūdzu, pārlādējiet lapu, nospiežot klaviatūras taustiņu 'F5'

Saņemt informatīvu izziņu

Norādiet e-pastu, uz kuru nosūtīt informatīvu izziņu par zemes vienības atļauto izmantošanu saskaņā ar plānošanas dokumentiem

Norādiet e-pastu

Ja vēlaties, lai saņemtā izziņa tiktu saglabāta pie Jūsu Latvija.lv profila paziņojumiem, lūdzu, [autorizējieties](#).

0 15 30km

Biežāk uzdotie jautājumi Izvēlētie dokumenti (0) [Kartes apzīmējumi](#)

Autori: © LGIA, VZD

Plānošanas dokumenti

Dokumenta nosaukums

Dokumentu izstrādātājs

Dokumentu statusi

Detālpārplānojums "Lāči", Sunišos, Garkalnes novadā (1.0 redak...

GARKALNES NOVADA DOME

SPĒKĀ

Detālpārplānojums nekustamajam īpašumam "Vecvidēji", Katla...

ĶEKAVAS NOVADA PAŠVALDĪBA

IZSTRĀDĒ

Pļaviņu novada teritorijas plānojums 2019 - 2030 (1.0 redakci...

Pļaviņu novada dome

IZSTRĀDĒ

Detālpārplānojums īpašumam "Jaunindras", Dzidriņas (1.1 reda...

STOPĪŅU NOVADA DOME

SPĒKĀ

Detālpārplānojums valsts galvenā autoceļa A2 (Rīga – Sigulda –...

Siguldas novada pašvaldība

IZSTRĀDĒ

Detālpārplānojums nekustamā īpašuma ar nosaukumu „Puķītes...

Siguldas novada pašvaldība

IZSTRĀDĒ

Detālpārplānojums nekustamajiem īpašumiem "Melnalkšņi", "V...

ĶEKAVAS NOVADA PAŠVALDĪBA

SPĒKĀ

Pārgaujas novada Teritorijas plānojuma 2013.-2024.gadam g...

Pārgaujas novada pašvaldība

APSPRIEŠANĀ

Detālpārplānojums "Bredrihi" (1.0 redakcija)

IKŠĶĪLES NOVADA PAŠVALDĪBA

SPĒKĀ

Kārsavas novada attīstības programma 2019.-2025.gadam (1...

Kārsavas novada pašvaldība

IZSTRĀDĒ

Detālpārplānojums "Kalnavoti", "Augšavoti" (1.0 redakcija)

IKŠĶĪLES NOVADA PAŠVALDĪBA

SPĒKĀ

Vēlies sekot teritorijas attīstības plānošanas procesam?

🔒 Pieteikties VISS portālā

Lietotāja vārds:

Parole:

→ Pieteikties

↔ [Mainīt autentifikācijas veidu](#)















🔑 [Aizmirsāt paroli?](#)

UZLABOTA
AUTENTIFIKĀCIJA

👤 Autenticēties
Palīgs ✕

Privātpersona
Juridiska persona
Pilnvarotais

Veicot autentifikāciju, piekrišu un atņemos ievērot personu elektroniskās identifikācijas risinājuma lietošanas [noteikumus](#).

 eID	 eParaksts	 eParaksts mobile	 Swedbank
 SEB	 Citadele	 Norvik Banka	 Luminor Nordea
 Luminor DNB	 MTB	 PrivatBank	 RIETUMU
 ABLV	 BlueOrange		

LAI TURPINĀTU PAR ŠO RUNĀT

Turpmācai saziņai:

Pils iela 17, Rīga

Kabatas tālruni – 26 824 756 (Armīns) un 28323046 (Ilze)

tapis.palidziba@varam.gov.lv

Skype – TAPIS palīdzība

Ilze Circene
Armīns Skudra

Vides aizsardzības un reģionālās attīstības ministrijas
Telpiskās plānošanas departamenta
Plānojumu uzraudzības nodaļas sistēmanalītiķi